

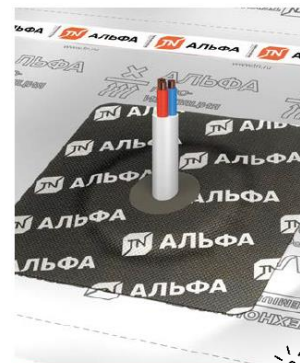


Уплотнительная манжета ТЕХНОНИКОЛЬ АЛЬФА ПРОТЕКТ L

Произведена согласно договору №250322 от 25.03.2022

ОПИСАНИЕ ПРОДУКТА И ОБЛАСТЬ ПРИМЕНЕНИЯ:

Уплотнительная манжета из EPDM-каучука и нетканого полипропиленового полотна с растягивающимся эластичным отверстием предназначена для быстрой и долговечной изоляции мест вывода кабеля, гофры/трубы через воздухопроницаемую оболочку здания. Применяется с уличной стороны с подкровельными гидро-ветрозащитными мембранами или с внутренней стороны с пароизоляционными пленками. Размер отверстия манжеты позволяет её использовать с кабелем разных диаметров, от 5 до 12мм. Манжета оснащена клеевым слоем для удобства и простоты монтажа.



ОСОБЕННОСТИ И ПРЕИМУЩЕСТВА:

- герметичная и простая изоляция места вывода электрического кабеля внутри и снаружи помещения;
- высокая надежность соединения благодаря наличию клеевого слоя;
- электрический кабель можно тянуть в любом направлении — соединение останется герметичным;
- манжета экстремально гибкая и тянущаяся, не имеет выступающего ободка;
- высокая степень защиты от проникновения воздуха, воды и пара.

ОСНОВНЫЕ ФИЗИКО-МЕХАНИЧЕСКИЕ ХАРАКТЕРИСТИКИ:

Наименование	АЛЬФА ПАЙП L	Метод испытания
Материал	EPDM с нетканым полипропиленовым полотном	По спецификации изготовителя
Защитный лайнер	есть	По спецификации изготовителя
Ø отверстия, мм	3	По спецификации изготовителя
Для кабеля/гофры/труб Ø (растяжение), мм	5-12	По спецификации изготовителя
Размер изделия, мм	147 × 147	По спецификации изготовителя
Стойкость к УФ-излучению, мес.	6	По спецификации изготовителя
Температура монтажа, °С	от -10	По спецификации изготовителя

ПРОИЗВОДСТВО РАБОТ:

Перед приклеиванием уплотнительной манжеты поверхность необходимо очистить щеткой, тряпкой или продуть сжатым воздухом. Запрещается приклеивать манжету на промерзшие поверхности. Поверхность должна быть достаточно сухой и прочной. Благодаря наличию клеевого слоя на манжете обеспечивается долговечное склеивание со всеми пароизоляционными и гидро-ветрозащитными пленками.

Манжету можно использовать в местах соединения со строганной или лакированной древесиной, твердыми пластмассами или нержавеющей металлами (например, трубами, окнами, и т.д.), твердыми конструкционными плитами (ДСП, ОСП, фанерой, МДФ). Не допускается использование поверх осыпающихся бетонных и штукатурных оснований.

ОБЩИЕ ТРЕБОВАНИЯ:

Места склеивания не должны подвергаться воздействиям на растяжение. При приклеивании необходимо хорошо прижать и разгладить манжету. Присоединение к пароизоляционным пленкам и гидроветрозащитным мембранам для кровли и фасада может быть непроницаемым для воздуха, пара и воды только при условии, что полотно пленки уложено без складок.

ТРАНСПОРТИРОВКА:

Изделия транспортируют всеми видами транспорта в крытых транспортных средствах в соответствии с правилами перевозок грузов, действующими на данном виде транспорта.

ХРАНЕНИЕ:

Материал должен храниться в исходной упаковке, на плоской поверхности и в сухом помещении. Температура хранения должна быть между +10°C и +30°C без прямого воздействия солнечного света.

СВЕДЕНИЯ ОБ УПАКОВКЕ:

Материал поставляется в маленьких коробках, в одной коробке 10 шт. Коробки с материалом упакованы в большую коробку - по 220 шт. Кол-во материала на паллете 5280 шт.

КОДЫ ПО КЛАССИФИКАТОРАМ:

ОКПД2: 22.19.73.114

КСР: - 14.2.06.02

ФССЦ: - 14.2.06.02-0001

ТН ВЭД: 4002 70 000 0

СЕРВИСЫ:



Выполнение расчетов



Техническая консультация



Гарантии



Проектирование



Обучение



Комплексная доставка



Подбор подрядчика



Сопровождение монтажа



Поддержка при эксплуатации

